



Hoe meet je 'toerisme in balans'?

Onderzoeksproject

- Gefinancierd vanuit het Data & Development Lab project, samenwerking van NBTC, CELTH en CBS
- Projectteam bestaat uit CELTH (BUAs, HZ, NHL Stenden), Saxion en NBTC
- HZ Kenniscentrum Kusttoerisme had de lead in het project



Hoe kan 'balans' in een bestemming worden gemeten?

- Review van (internationale) onderzoeksmethoden rond balans
- Beoogd eindresultaat = keuzetool: op basis van je vraagstuk en de context krijg je een overzicht van onderzoeksmethoden die het meest geschikt zijn

Vraag aan jullie

Denk je dat jouw bestemming in balans is?

- Ja
- Nee
- Weet niet



Nog een vraag aan jullie

Doe je al onderzoek naar de balans op jouw bestemming?

- Ja, doe ik al
- Dat wil ik, maar weet niet hoe
- Nee



Aanpak project

1

Verkenning
& vaststellen criteria

- verkenning literatuur
- **interviews en werksessie**
- vervolg literatuurstudie.

2

Selecteren relevante
onderzoeksmethoden

3

Grondige verkenning
geselecteerde
onderzoeksmethoden

4

Conclusies en
samenstellen
keuzetool voor
werkveld

Interviews

**Data- en
onderzoeks-
methoden**
(hoe meet ik
het?)

Afwegingskader
(wanneer is actie
nodig?)

**Handelings-
perspectieven**
(welke acties zijn
mogelijk?)

Werksessie

- Hoe meet je de draagkracht van natuur en landschap?
- Hoe meet je de draagkracht van inwoners?
- Hoe meet je bezoekersdruk?
- Hoe meet je de toegevoegde waarde van het vrijetijd domein?
- Op welke manier kan de 'Brede Welvaart'-methode worden ingezet?
- Welke data is beschikbaar voor deze vragen?
- Hoe meet je de ervaring / druktebeleving van bezoekers?
- Wat zijn goede indicatoren voor 'bloei' bij inwoners, bezoekers, bedrijven?
- **Wat is 'balans'?**

Aanpak project

1

Verkenning
& vaststellen criteria

2

Selecteren relevante
onderzoeksmethoden

3

Grondige verkenning
geselecteerde
onderzoeksmethoden

4

Conclusies en
samenstellen
keuzetool voor
werkveld

- Belangrijkste criterium: meerdere perspectieven in één onderzoeksmethode.



Aanpak project

1

Verkenning
& vaststellen criteria

2

Selecteren relevante
onderzoeksmethoden

3

Grondige verkenning
geselecteerde
onderzoeksmethoden

4

Conclusies en
samenstellen
keuzetool voor
werkveld

- formulier voor beschrijving onderzoeksmethode
- vergelijken gehanteerde indicatoren.

Aanpak project

1

Verkenning
& vaststellen criteria

2

Selecteren relevante
onderzoeksmethoden

3

Grondige verkenning
geselecteerde
onderzoeksmethoden

4

Conclusies en
samenhang in
keuzetaken voor
werkveld



- vanuit verschillende bestaande methoden relevante indicatoren kiezen en beschikbare data in beeld brengen
- online tool met overzicht van mogelijkheden om te meten.

Impact versus draagkracht





Toeristisch-recreatieve druk

De omvang van toerisme en/of recreatie
op een bepaalde bestemming
op een specifiek moment



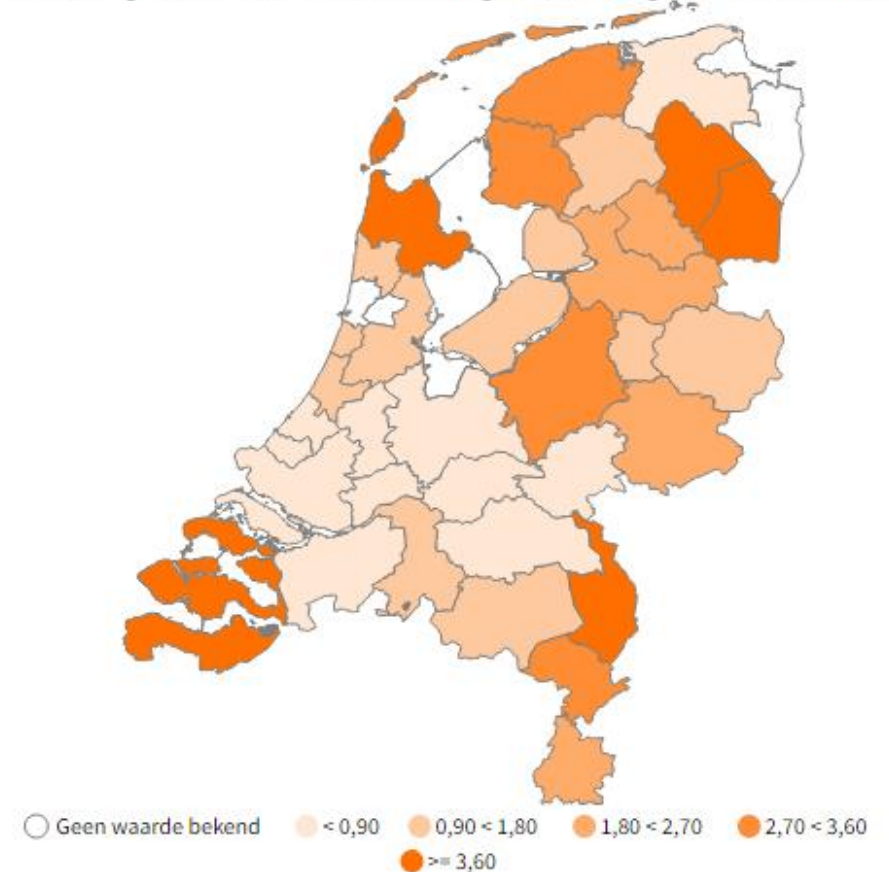
KENNISCENTRUM
KUSTTOERISME

Hoe meet je toeristische- en recreatieve druk?

- Basis: inzicht in volume aantal bezoekers
- Enkele indicatoren:
 - intensiteit
 - dichtheid
 - seizoensmatigheid → Gini-coëfficiënt

Intensiteit toeristische overnachtingen

COROP-gebieden, Overnachtingen per dag per 100 inwon...





Positieve en negatieve impact Economisch

De positieve en negatieve effecten van toerisme en recreatie op de economie



KENNISCENTRUM
KUSTTOERISME

Hoe meet je economische impact - positief en negatief?

Enkele indicatoren:

- Economische waarde bezoekers
- Belastinginkomsten
(toeristenbelasting, parkeerheffingen, gemakheidsretributie, forensenbelasting)
- Werkgelegenheid (aantal banen, krapte op arbeidsmarkt)
- Aanbod toeristische bedrijven
- Prijsstijgingen onroerend goed



Positieve en negatieve impact Sociaal-maatschappelijk

.....

De manier waarop toerisme en recreatie
de kwaliteit van leven van inwoners
beïnvloeden.



KENNISCENTRUM
.....
KUSTTOERISME

Hoe meet je sociaal-maatschappelijke impact - positief en negatief?

Enkele indicatoren:

- Persoonlijk economisch voordeel
- Het gevoel van trots bij inwoners
- Brede welvaart
- Kwantiteit/kwaliteit van voorzieningenniveau
- Veiligheid
- Mate van overlast



Positieve en negatieve impact op natuur en milieu



De positieve en negatieve effecten van toerisme en recreatie op natuur en milieu



KENNISCENTRUM
KUSTTOERISME

Hoe meet je de impact op natuur en milieu - positief en negatief?

Enkele indicatoren:

- CO2-uitstoot van bezoekers
- Verbruik water/gas/energie van de sectoren horeca / cultuur, sport & recreatie
- Verstoring broedvogels
- Gemeentelijke uitgaven aan openbaar groen en openluchtrecreatie

Impact versus draagkracht





Ecologische draagkracht

De toeristisch-recreatieve druk die een bestemming aan kan, zonder dat er onherstelbare schade aan de natuurlijke omgeving ontstaat.



KENNISCENTRUM
KUSTTOERISME

Hoe bepaal je ecologische draagkracht?

- Het bepalen van deze draagkracht is complex, omdat de natuurlijke omgeving onder invloed staat van vele vormen van gebruik.
- Er is niet één standaard-meetmethode, maar wel een stappenplan.
 1. Bepalen alle relevante stakeholders
 2. Vaststellen natuur- en recreatiedoelen
 3. Analyse huidige situatie natuur en recreatie
 4. Analyse kansen en knelpunten
 5. Ontwikkeling beheer- en herinrichtingsplan
 6. Monitoring en trendanalyse.



Economische draagkracht

Mate waarin de economie van een bestemming veranderd wordt door toerisme en recreatie.



KENNISCENTRUM
KUSTTOERISME

Hoe bepaal je economische draagkracht?

Macro-economische indicatoren:

- Aandeel toerisme en recreatie in werkgelegenheid
- Aandeel toerisme en recreatie in BBP

Indicatoren binnen toerisme en recreatie:

- Diversificatie herkomstlanden, leefstijlen
- Diversificatie aanbod



Fysieke draagkracht

De capaciteit van een bestemming
in toeristisch-recreatief opzicht (bijv.
capaciteit van accommodaties, attracties)
en in algemene zin
(bijv. infrastructuur en nutsvoorzieningen).



KENNISCENTRUM
KUSTTOERISME

Hoe bepaal je fysieke draagkracht?

In toeristisch-recreatief opzicht

- Indicator: aantal slaappleatsen in verblijfsaccommodaties

Indicatoren in algemene zin

- Capaciteit wegennet / openbaar vervoer
- Capaciteit nutsvoorzieningen



Sociale draagkracht

De houding en tolerantie van de bewoners ten aanzien van (de ontwikkeling van) toerisme en recreatie.

Wanneer de impact van toerisme en recreatie deze draagkracht overschrijden, dan kan een negatieve of zelfs vijandige houding tegenover toerisme en recreatie ontstaan.



KENNISCENTRUM
KUSTTOERISME

Hoe bepaal je sociale draagkracht?

Via een inwonersonderzoek, met stellingen zoals:

- de voordelen van toerisme en recreatie wegen zwaarder dan de nadelen
- toerisme en recreatie in mijn gemeente moeten actief aangemoedigd worden
- ik steun toerisme en recreatie en ik wil dat het belangrijk blijft in mijn gemeente
- door toerisme en recreatie wordt het te druk in mijn gemeente



Psychologische draagkracht

Bij psychologische draagkracht staat de ervaring en beleving van bezoekers of toeristen tijdens hun verblijf op de locatie centraal:

Wanneer ervaren zij een bestemming als “te druk”?



KENNISCENTRUM
KUSTTOERISME

Hoe bepaal je psychologische draagkracht?

Enkele indicatoren:

- Bezoekerstevredenheid
- Druktebeleving door bezoekers
- Mate van herhaalbezoek



Politieke draagkracht

De maximale omvang van toerisme en recreatie waarbij geen politieke instabiliteit ontstaat

OF

De mate waarin de overheid het toeristisch-recreatief beleid actualiseert op basis van gemeten impact in relatie tot draagkracht.



KENNISCENTRUM
KUSTTOERISME

Hoe bepaal je politieke draagkracht?

Enkele indicatoren:

- Actualiteit toeristisch-recreatief beleid
- Aantal FTE beschikbaar bij overheid voor toeristisch-recreatief domein
- Aanwezigheid van data over toerisme en recreatie
- Instrumentarium voor stimuleren positieve impact en tegengaan negatieve impact
- Vergunningen in relatie tot draagkracht
- Aantal bezwaren m.b.t. toeristisch-recreatieve initiatieven

Impact versus draagkracht



Toets door experts

Het meten en beoordelen van balans is lastig

- data niet altijd beschikbaar
- universele indicatoren, maar geen universele grenswaarden
- daarom starten en eindigen met een werksessie met experts **uit verschillende invalshoeken**
- startsessie: selectie van relevante indicatoren
- slotsessie: kwalitatieve beoordeling van verzamelde data.

Toets door experts

Kwalitatieve beoordeling

- samenbrengen van verzamelde data
- beoordelen in de specifieke context van de bestemming vanuit verschillende invalshoeken
- geen focus op grenswaarden, maar op **optimum**
- met aandacht voor:
 - positieve impact groter dan negatieve impact
 - impact gelijkelijk verdeeld over betrokkenen
 - druk en impact passen binnen de draagkracht van de bestemming

Vraag aan jullie

Welk onderwerp is volgens jullie het meest bepalend in de balans in Zeeland?





Vervolg: toepassen in pilots

Wens is om deze methode te gaan toepassen voor enkele bestemmingen in Zeeland en elders in het land

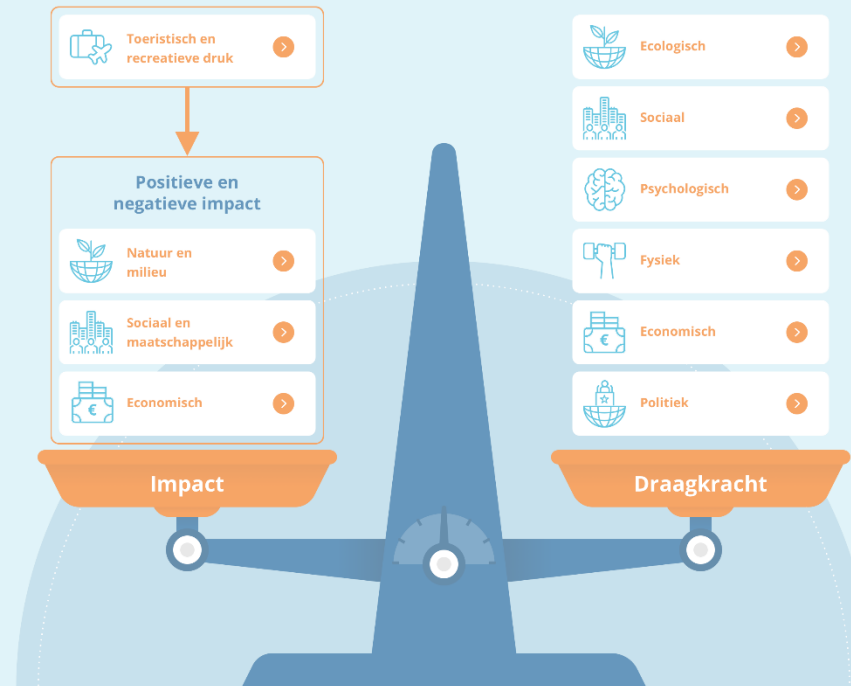
Methode verder aanscherpen en verrijken



KENNISCENTRUM
KUSTTOERISME

Vragen en opmerkingen?

Impact versus draagkracht



<https://ddlpublicaties.nbtc.nl/meten-van-balans>