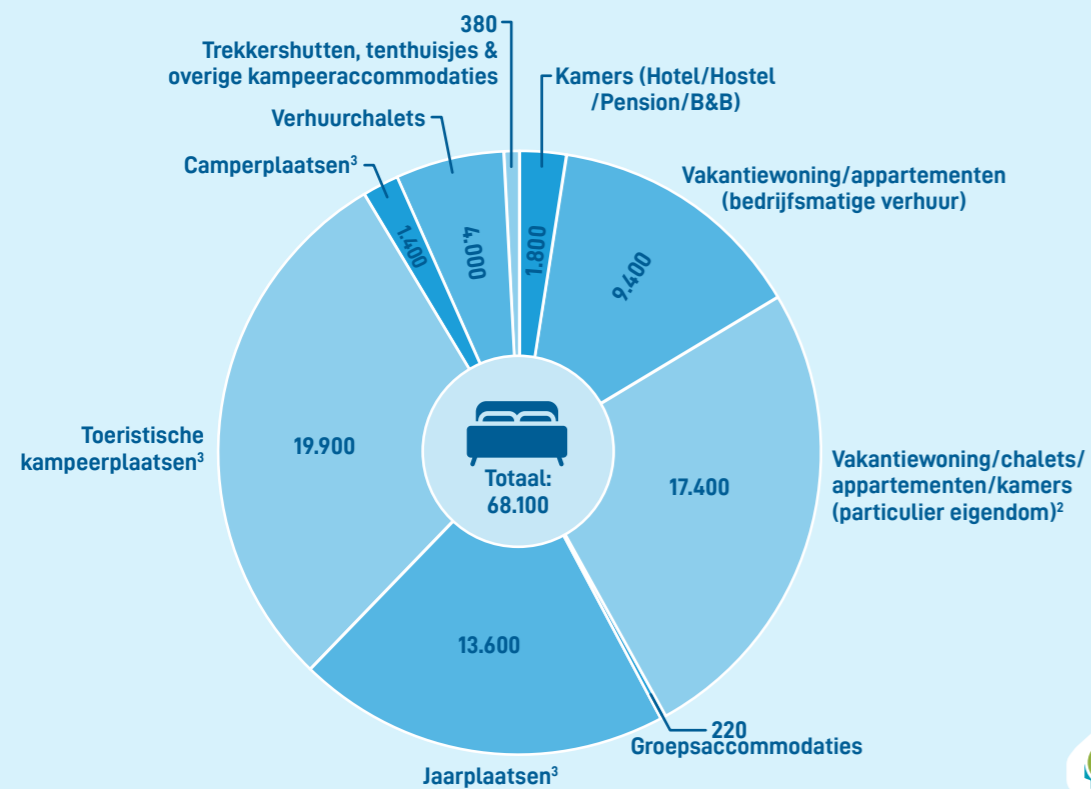


Infographic vraag en aanbod vrijetijdssector gemeente Sluis 2022

Aanbod verblijfsaccommodaties in gemeente Sluis per accommodatietype 2022¹

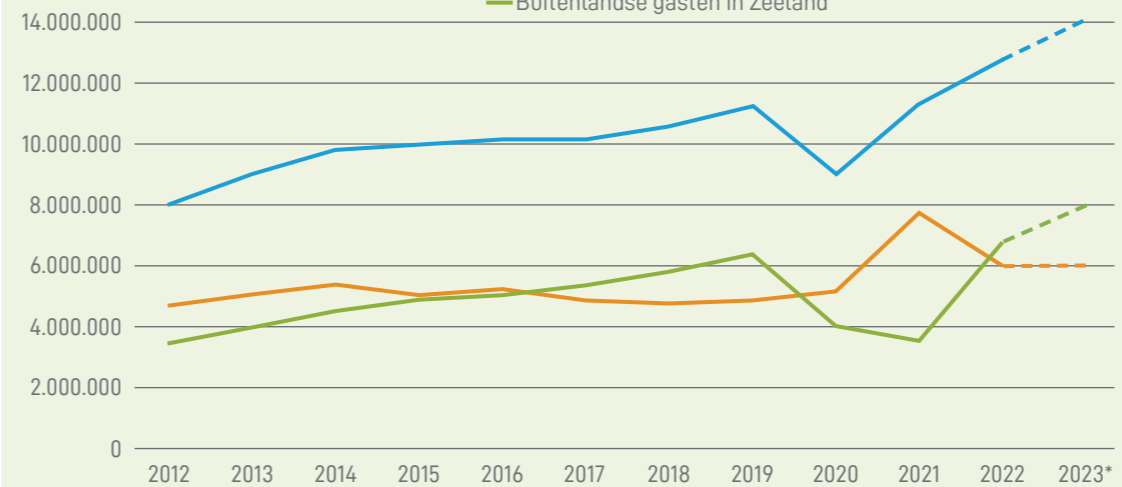


¹Aantal slaapplekken zijn afzonderlijk afgerond.

²Indien het aantal slaapplekken per eenheid niet bekend was, is gerekend met 5 slaapplekken per vakantiewoning en 4 slaapplekken per appartement.

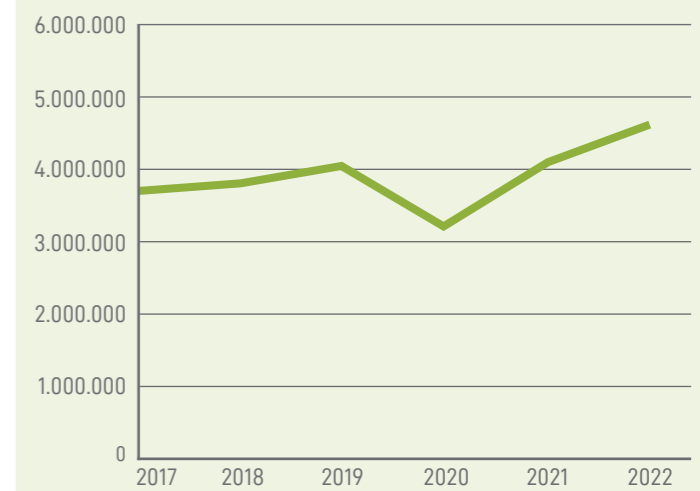
³Gerekend met 5 slaapplekken per toeristische kampeerplaats, overeenkomstig de methode van het CBS. Voor ligplaatsen zijn geen slaapplekken berekend, en komen daarom niet in dit overzicht voor.

Geregistreerde overnachtingen Zeeland

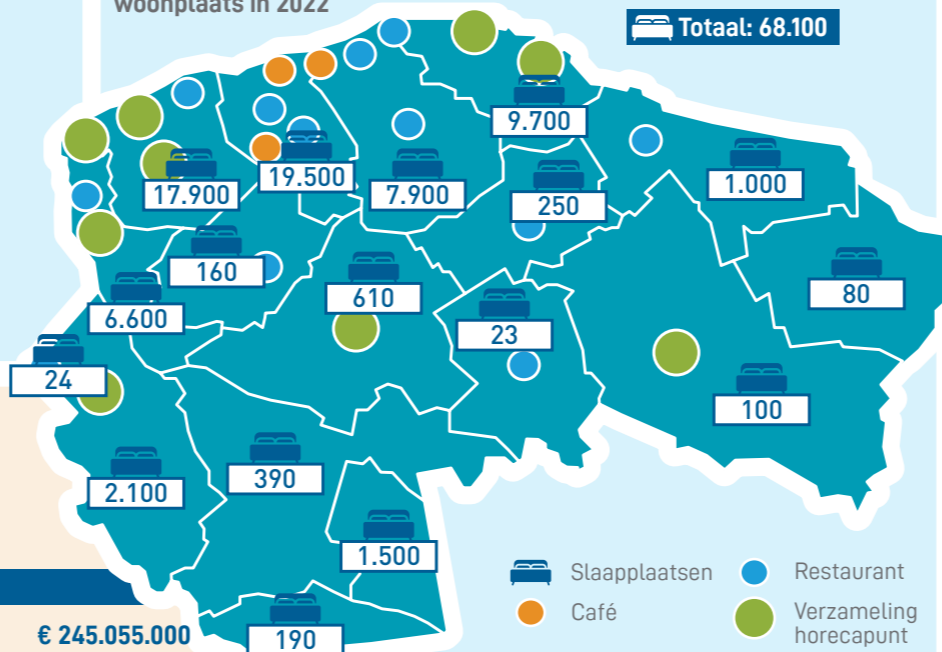


NB: Overnachtingen exclusief vaste gasten, watersport en particulier aanbod
Bron: CBS, bewerkt door HZ Kenniscentrum Kusttoerisme

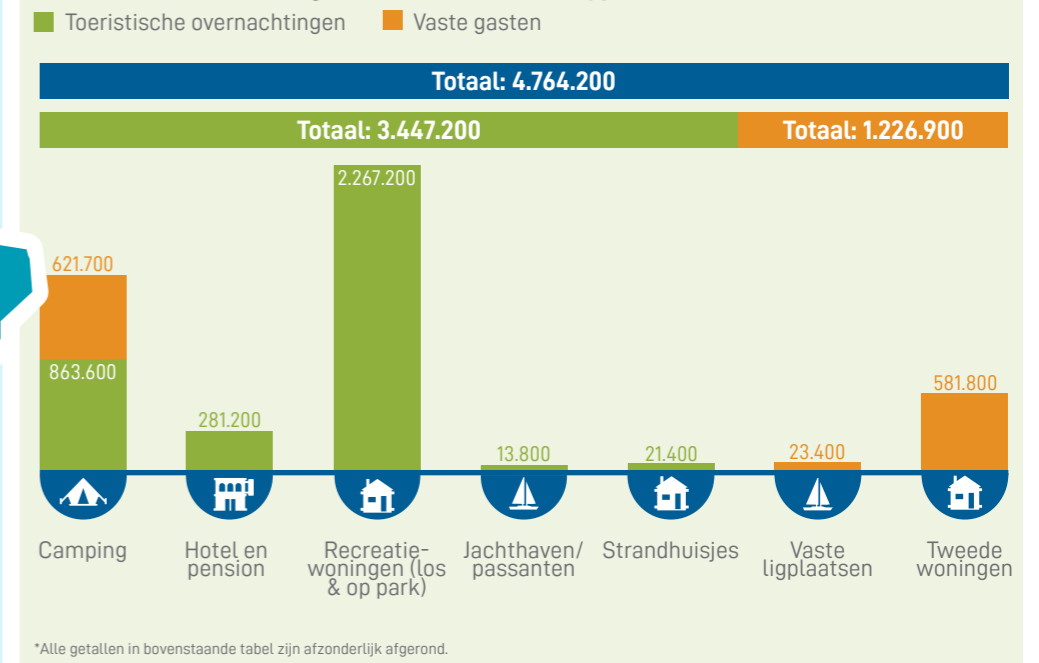
Ontwikkeling aantal overnachtingen gemeente Sluis 2017-2022



Overzicht restaurants, cafés en aantal toeristische slaapplekken per woonplaats in 2022



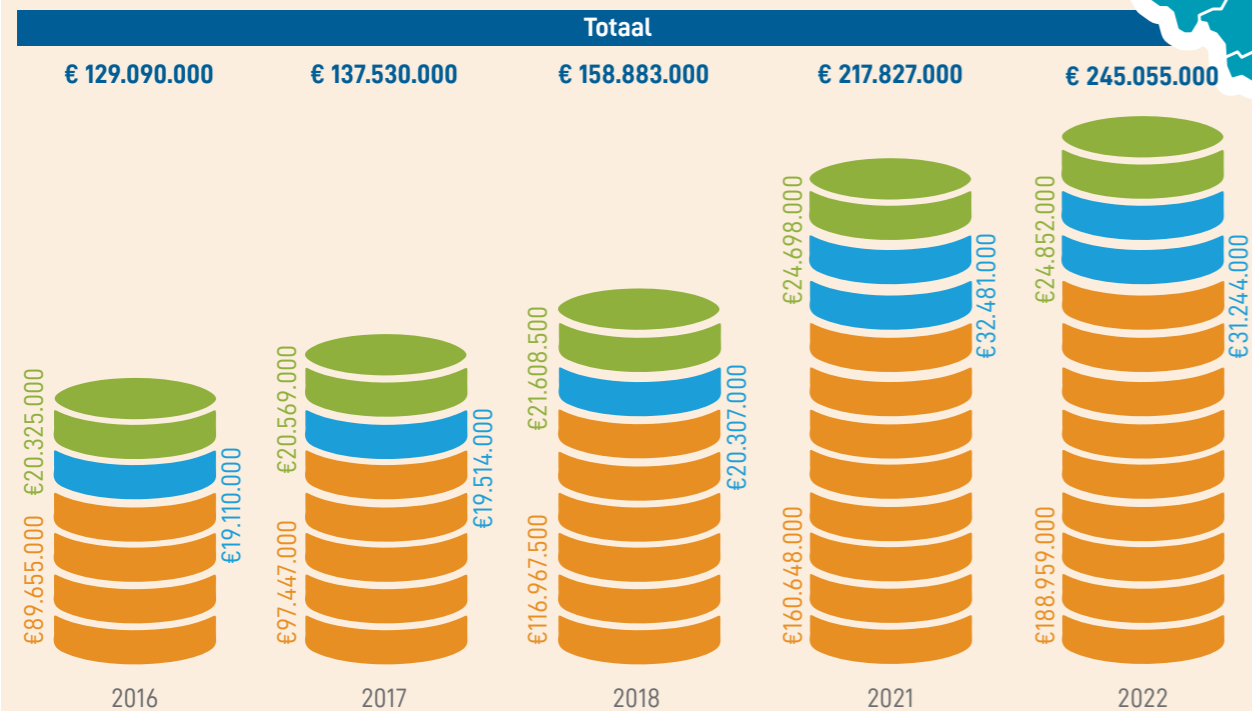
Toeristische overnachtingen naar accommodatietype in 2022



*Alle getallen in bovenstaande tabel zijn afzonderlijk afgerond.

Ontwikkeling bestedingen door verblijfsbezoekers in gemeente Sluis

*Alle getallen in bovenstaande tabel zijn afzonderlijk afgerond.



Vergelijking type verblijfsaanbod kustgemeenten

