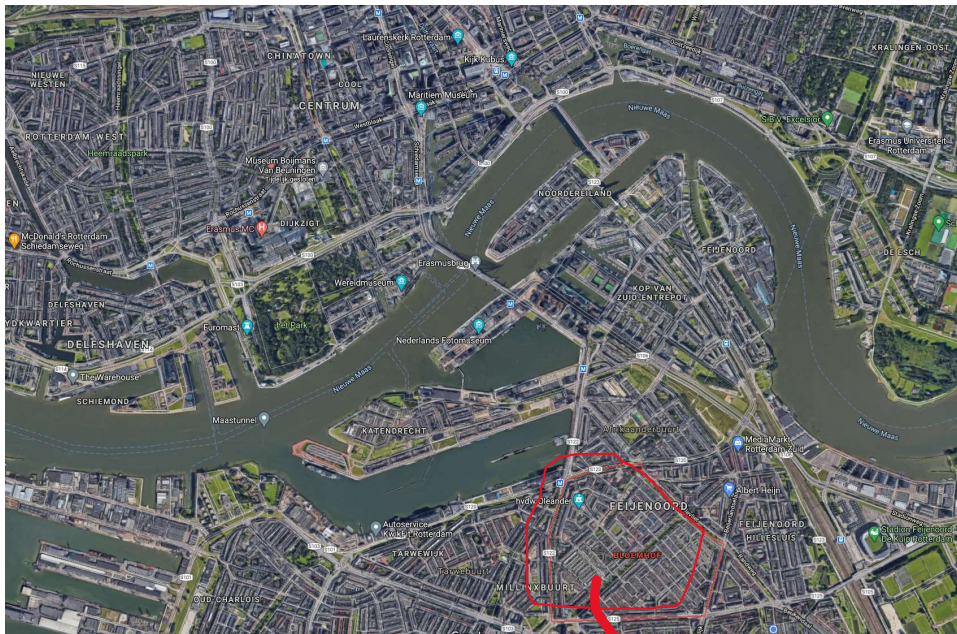


Burgerparticipatie in klimaat adaptatie

Casus 1: Versteende en verslonsde voortuinen.



Casus Bloemhof Rotterdam : verhard en warm



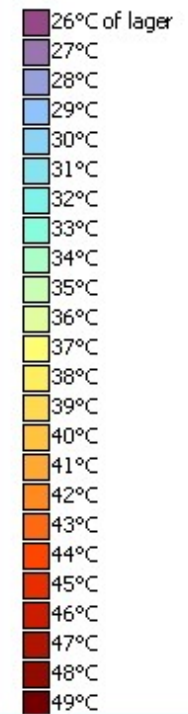
www.google.com/maps/

Bloemhof



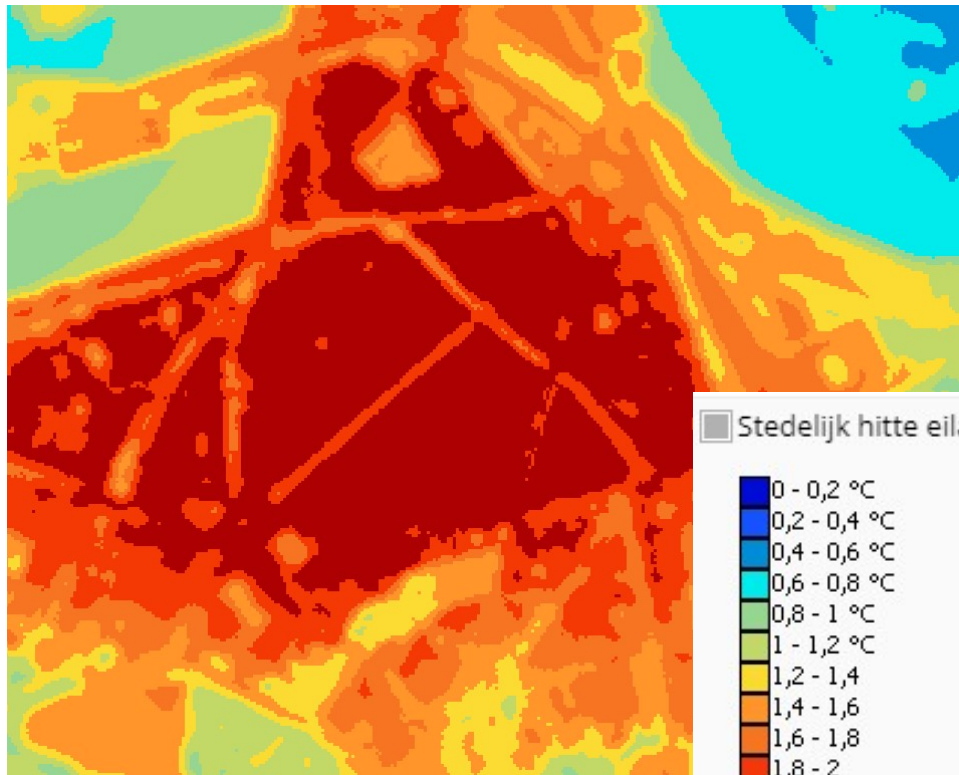
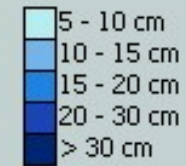
<https://www.klimaat-effectatlas.nl/>

Hittekaart gevoelstemperatuur

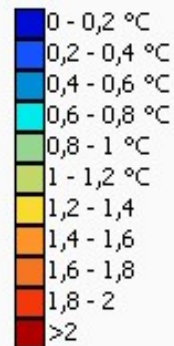


Casus Bloemhof Rotterdam

Waterdiepte bij kortdurende hevige neerslag - 1:100 jaar



Stedelijk hitte eiland effect

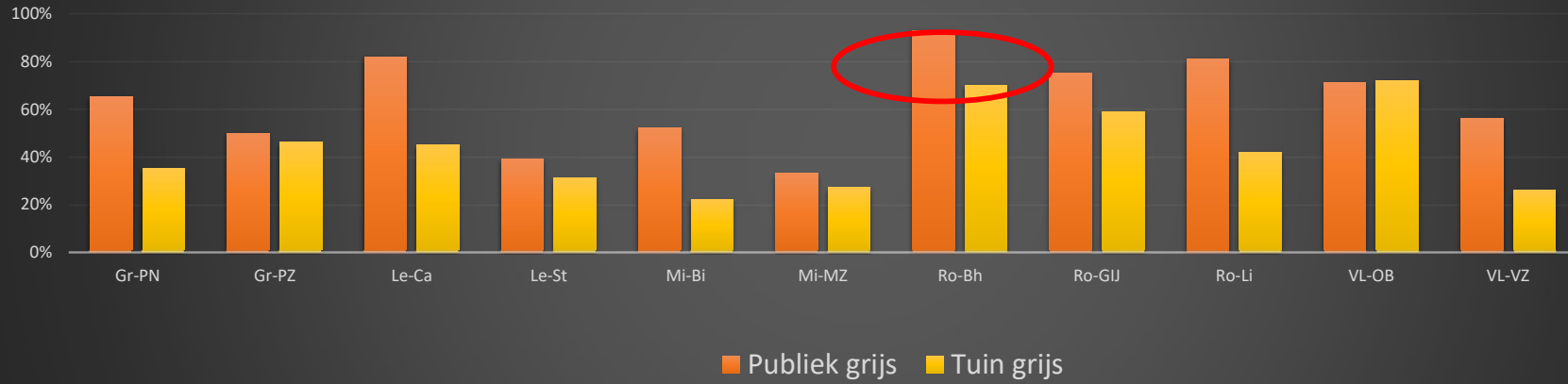


<https://www.klimaateffectatlas.nl/nl/>

<https://www.klimaateffectatlas.nl/nl/>

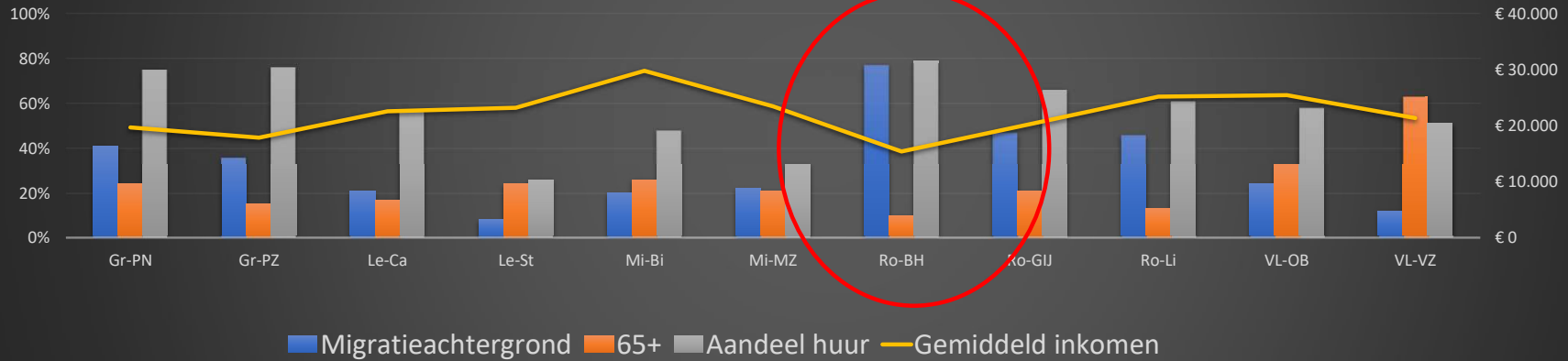
Resultaten analyses

Fysieke kenmerken (Grijsfractie)



Publiek grijs Tuin grijs

Sociale kenmerken

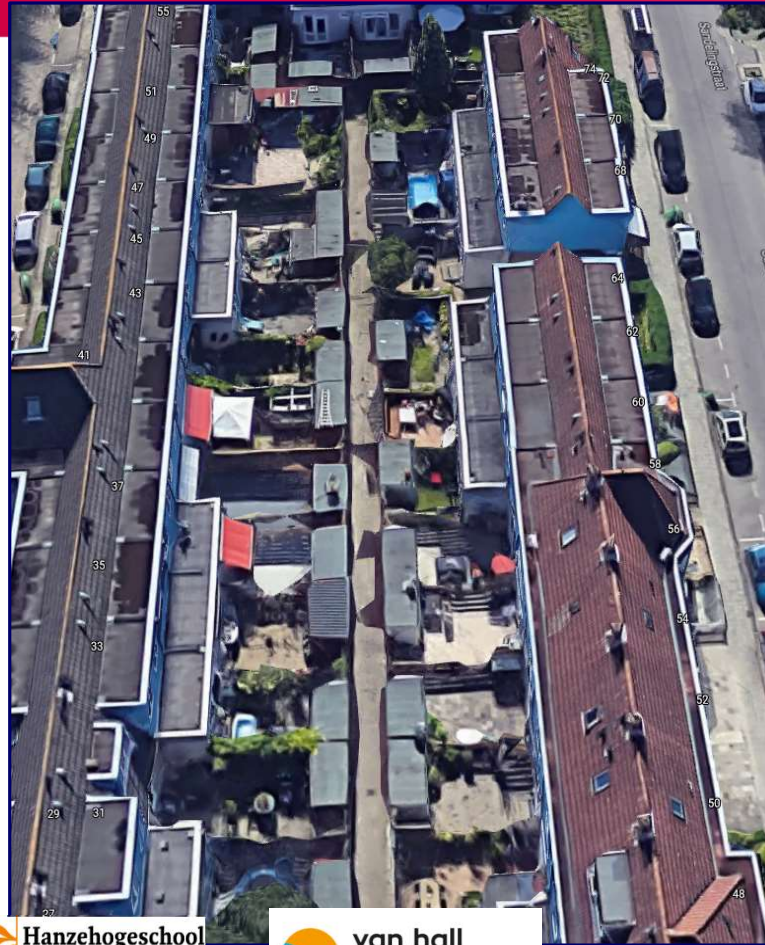


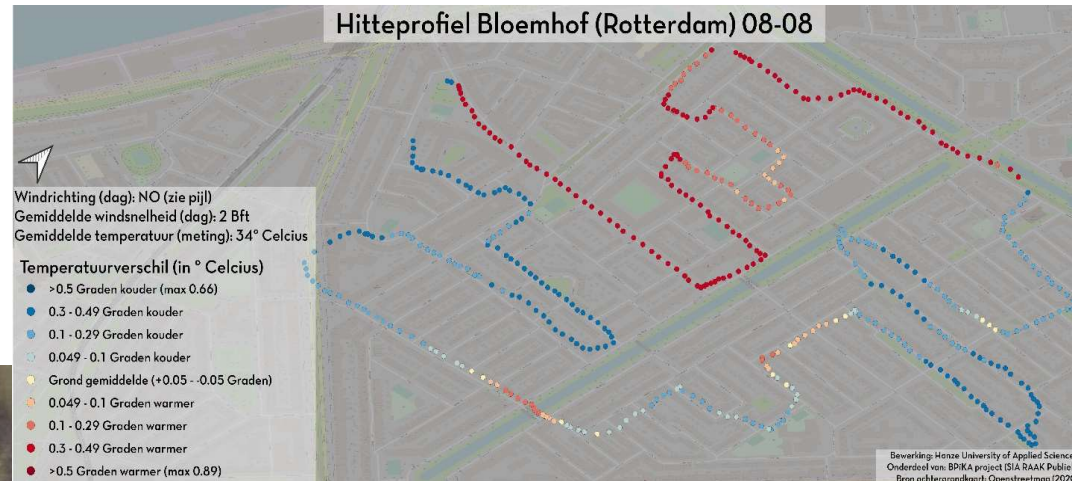
Migratieachtergrond 65+ Aandeel huur Gemiddeld inkomen

Sfeer impressie wijk en (voor) tuinen



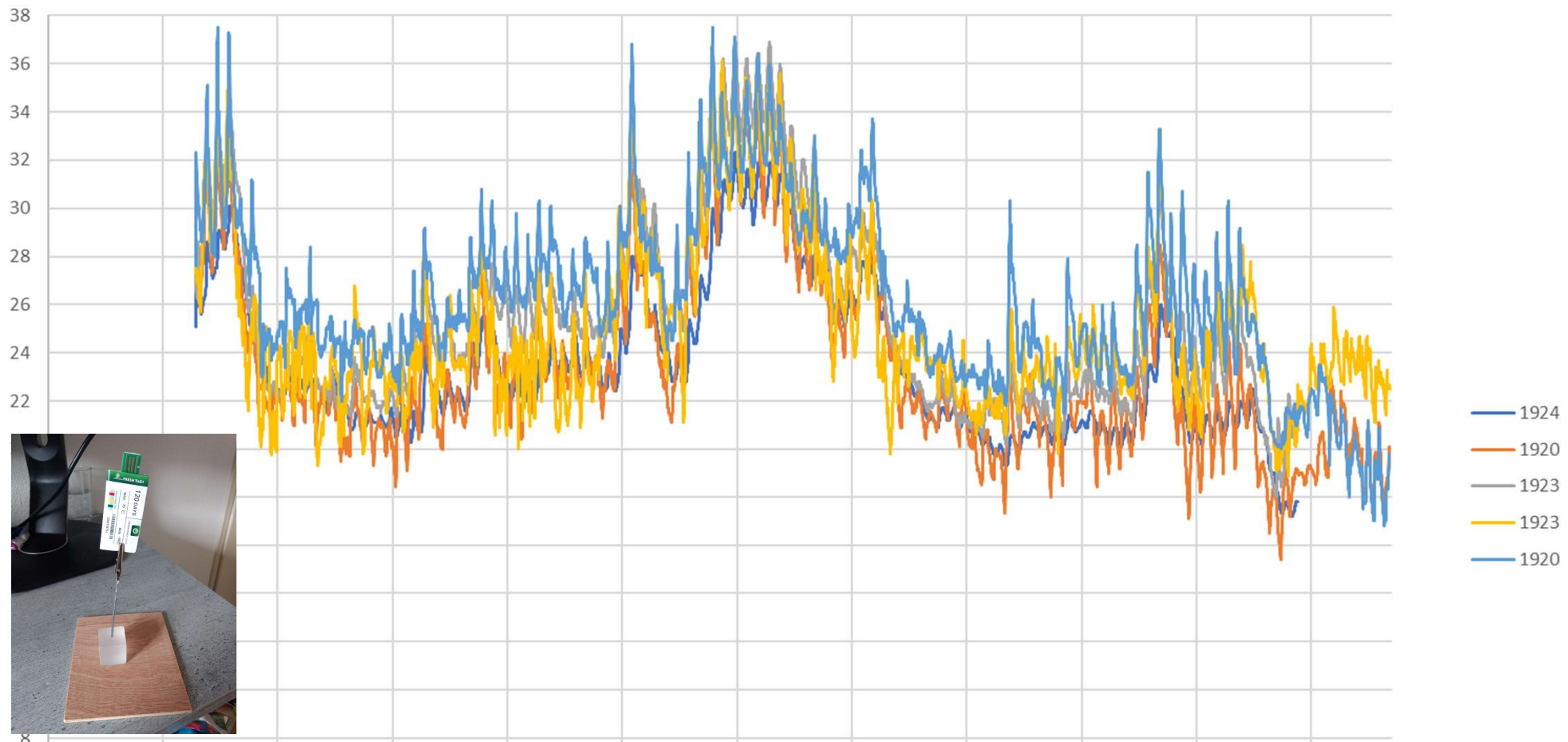
www.google.com/maps/





Hitte metingen in woningen bloemhof 11-06 t/m 29-09

Jaren 20-30 woningen Bloemhof



Casus Rotterdam Bloemhof

Casus Rotterdam Bloemhof : De wijk Bloemhof heeft erg veel versteende voortuinen en veel verslonsde groene voortuinen. Huurwoningen worden in toenemende mate ongezond heet tijdens hittegolven.

Stelling 1 (fysiek): De gemeente Rotterdam en de woningbouwcorporaties hebben een morele plicht / verantwoordelijkheid om Bloemhof op woningniveau te verkoelen zodat de woningen leefbaar blijven.

Geef in de chat graag eerst aan:

Eens / Oneens



Verdiepende vragen 1^e stelling

- Hoe zorgen we ervoor dat mensen verkoelende maatregelen gaan nemen en hun tuinen en gevels gaan vergroenen?
- Hoe gaan we om met verslonsde groene voortuinen in de wijk en voorkomen we het broken-windows principe?
- Welke rol en mogelijkheden ziet de woningbouwcorporatie om verkoeling in de wijken en woningen te brengen?



Stellingen casus Rotterdam Bloemhof

Casus Rotterdam Bloemhof : De wijk Bloemhof heeft erg veel versteende voortuinen en veel verslonsde groene voortuinen. Huurwoningen worden in toenemende mate ongezond heet tijdens hittegolven.

Stelling 2 (sociaal): Bewoners in Bloemhof zijn niet in staat zelf verandering in te brengen in verslonsde en/of versteende voortuinen zonder extra ondersteuning.

Geef in de chat graag eerst aan:

Eens / Oneens



Verdiepende vragen 2^e stelling

Zouden er nieuwe instrumenten ontwikkeld moeten worden die verder gaan dan wat er nu is?: Bv Straat- of wijkvergroeningsacties, laagdrempelig informatiemateriaal, tegels afvoeren, tuin inrichtings adviezen, etc

Moeten we de behoeften van de bewoners zelf qua inrichting nog beter in kaart brengen? Zouden we hier op moeten aanhaken, bv. door middel van straatonderzoek, ontwerpen via design thinking?

Zijn er koppelingen te leggen met werkstages o.i.d. in de sociale context om bewoners te helpen bij deze transitie naar groene wijken?

