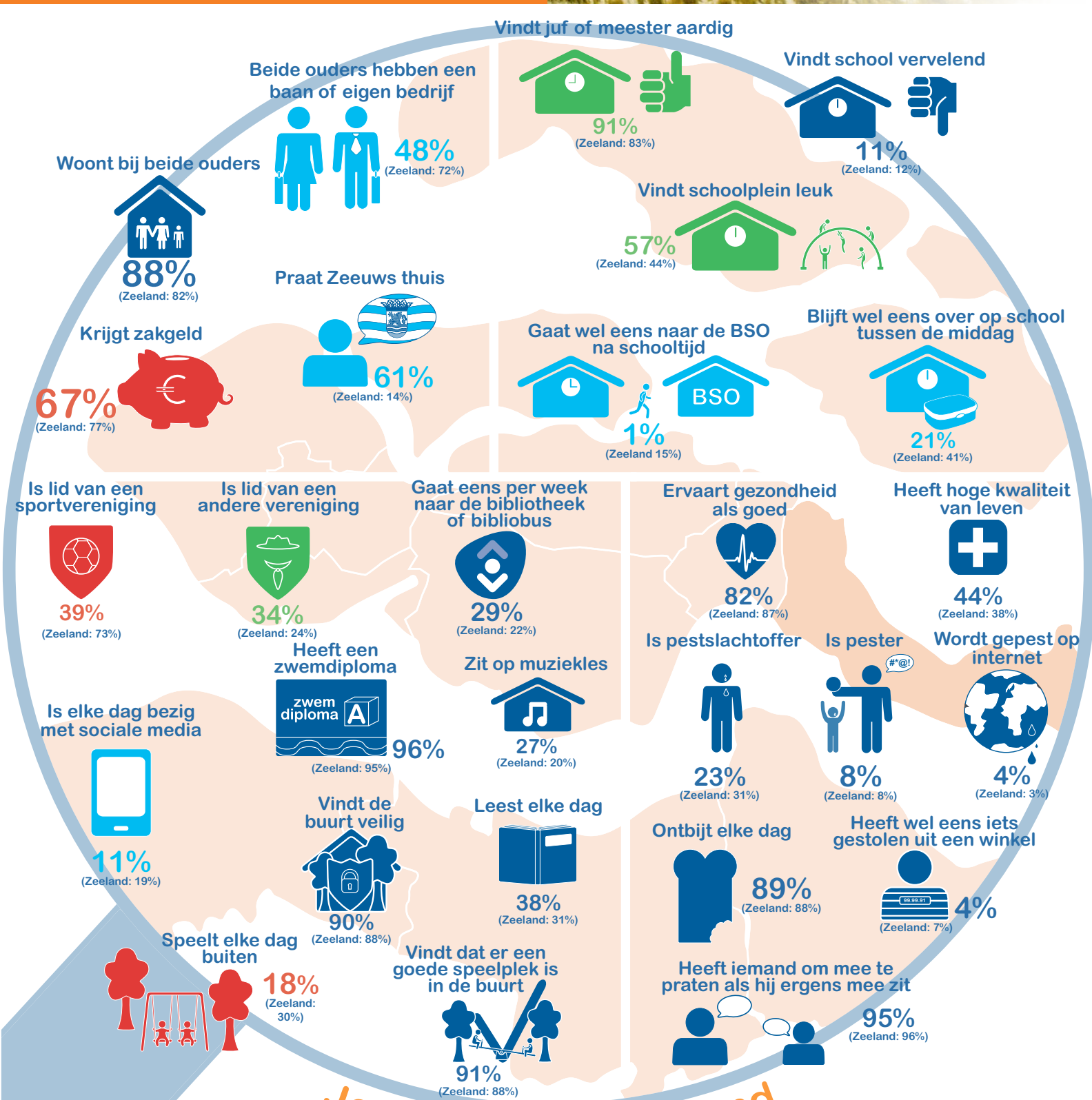
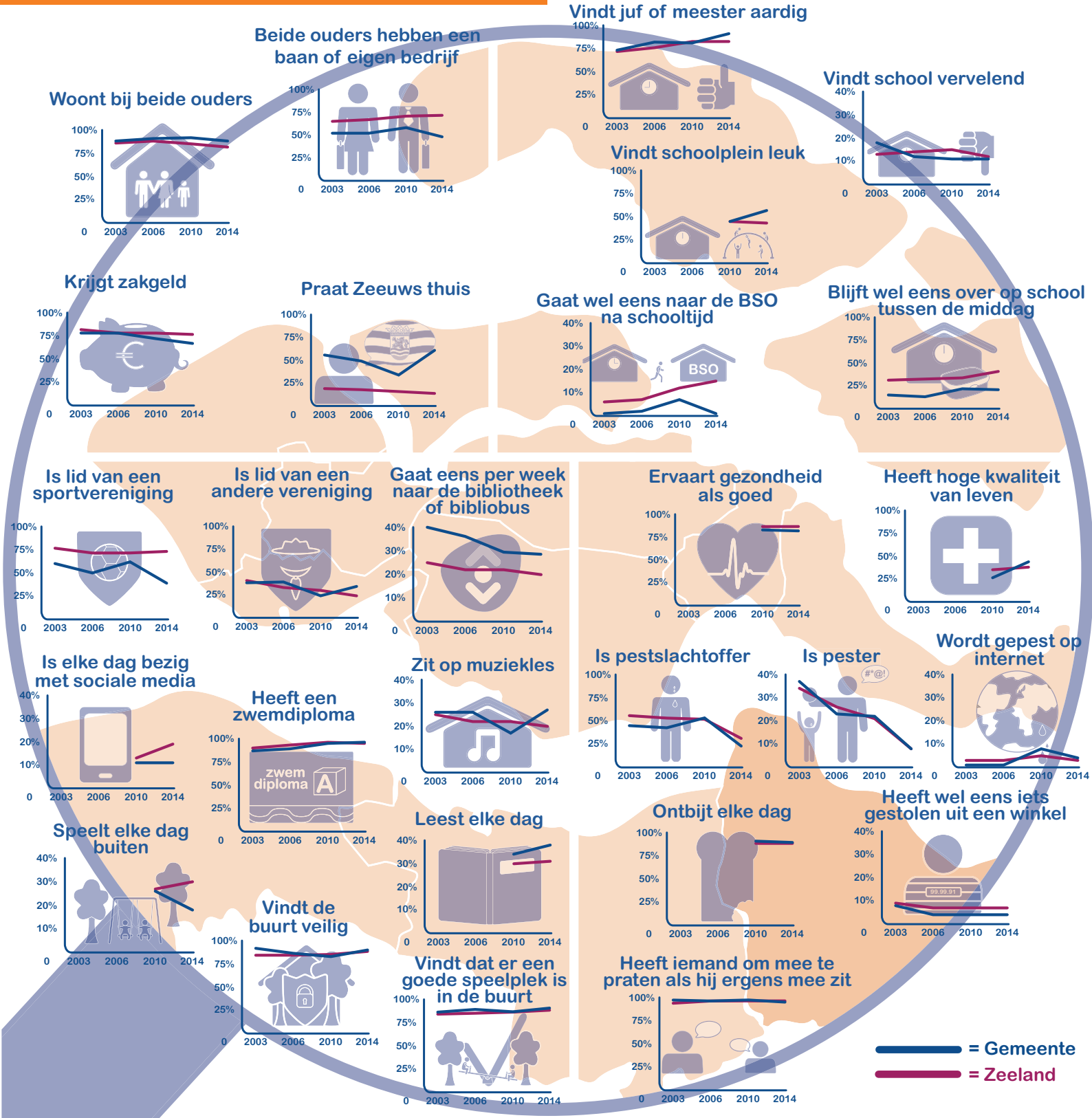


# Gemeente Reimerswaal



## Jeugdmonitor Zeeland Enquête primair onderwijs groep 6 2014

**Groen:** gemeente wijkt positief af van het Zeeuwse gemiddelde  
**Rood:** gemeente wijkt negatief af van het Zeeuwse gemiddelde  
**Lichtblauw:** gemeente wijkt af van het Zeeuwse gemiddelde, maar het verschil is niet te duiden als positief of negatief



## Toelichting

De Jeugdmonitor Zeeland heeft in april 2014 voor de vierde keer onderzoek uitgevoerd onder Zeeuwse basisschoolleerlingen.

In totaal hebben 2026 leerlingen uit groep 6 meegedaan, wat neerkomt op een respons van 46%. In de gemeente Reimerswaal hebben 105 leerlingen (32%) meegedaan.

Op deze gemeentelijke infokaart wordt een selectie van de onderzoeksuitkomsten gepresenteerd. Op de voorkant van de kaart staan de gemeentelijke uitkomsten van het onderzoek uit 2014, afgezet tegen de uitkomsten op Zeeuws niveau. Op de achterkant van de kaart staan de gemeentelijke ontwikkelingen (blauwe lijn) tussen de meetjaren 2003, 2006, 2010 en 2014, afgezet tegen de Zeeuwse ontwikkelingen in dezelfde periode (rode lijn).

Meer weten? Ga naar [www.zeeuwsplanbureau.nl/jeugd](http://www.zeeuwsplanbureau.nl/jeugd)

## Colofon

Deze infokaart is samengesteld door de Jeugdmonitor Zeeland in (mede)opdracht van de Provincie Zeeland en de dertien Zeeuwse gemeenten.

Hoofdverantwoordelijke voor de uitvoering van de Jeugdmonitor Zeeland is SCOOP, Zeeuws instituut voor sociale en culturele ontwikkeling.

©SCOOP 2014

Ontwerp & samenstelling  
 Paulette de Kraker  
 Loes Lauwen  
 Jolanda van Overbeeke



Provincie Zeeland